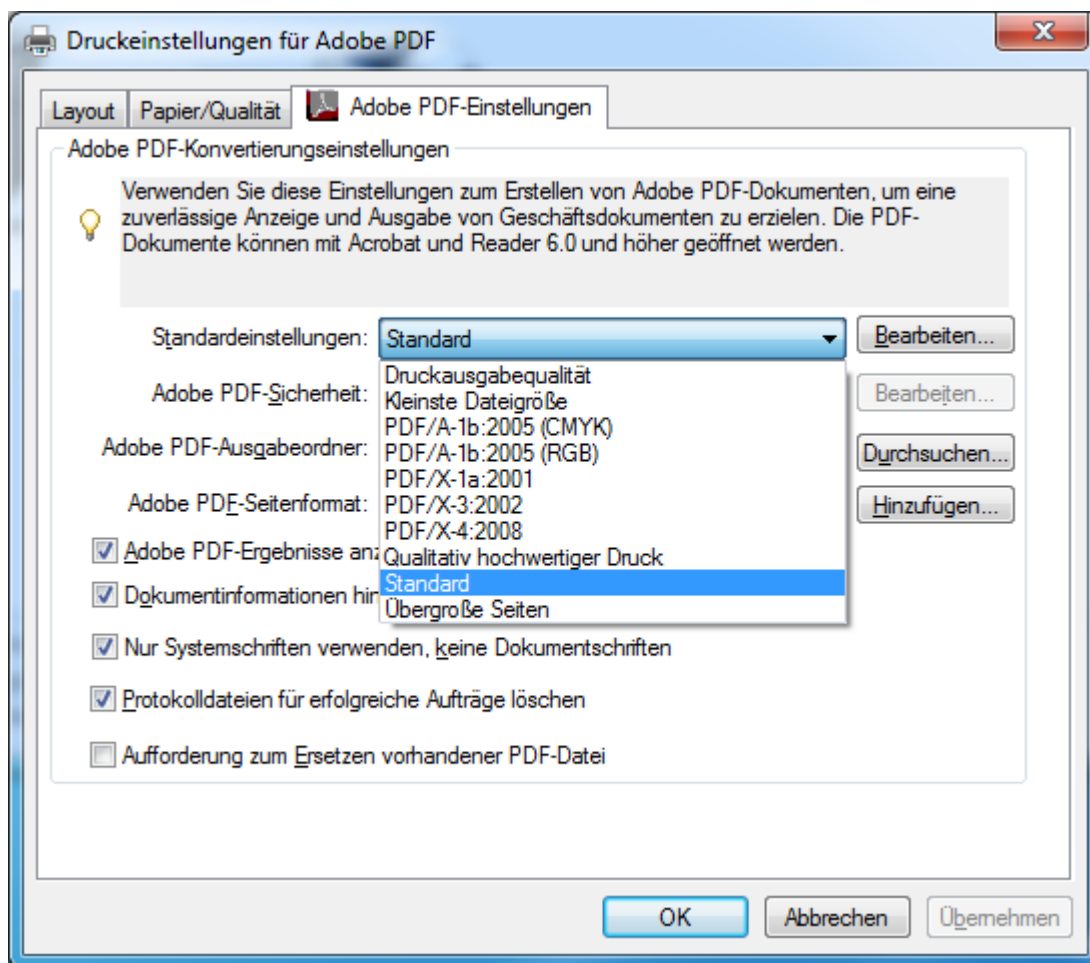


# Wie erstelle ich eine pdf-Datei?

Es gibt unzählige Varianten eine pdf-Datei zu erstellen. Diese sind zumeist vom verwendeten Programm abhängig. Im folgenden beschreiben wir den Weg zu einer im allgemeinen "problemlosen" pdf-Datei nur für die wichtigsten Programme.

Wir empfehlen dringend eine eingehende (Selbst-)Kontrolle der erstellten Datei, insbesondere wenn Sie Microsoft-Programme benutzen. Diese haben die unangenehme Eigenschaft, im Falle eines Druckerwechsels einen neuen Seitenumbruch vorzunehmen, welcher fallweise die gesamte vorherige Formatierung zu Nichte machen kann!

Bei zahlreichen pdf-Druckertreibern können Sie Grundeinstellungen vornehmen. Verwenden Sie bitte bei den Standardeinstellungen falls möglich immer Druckausgabequalität. Normalerweise sind dann auch die Schriften schon eingebettet. Zur Kontrolle sollten Sie jedoch immer kontrollieren, ob das Häkchen „Schriften einbetten“ gesetzt ist oder nicht.



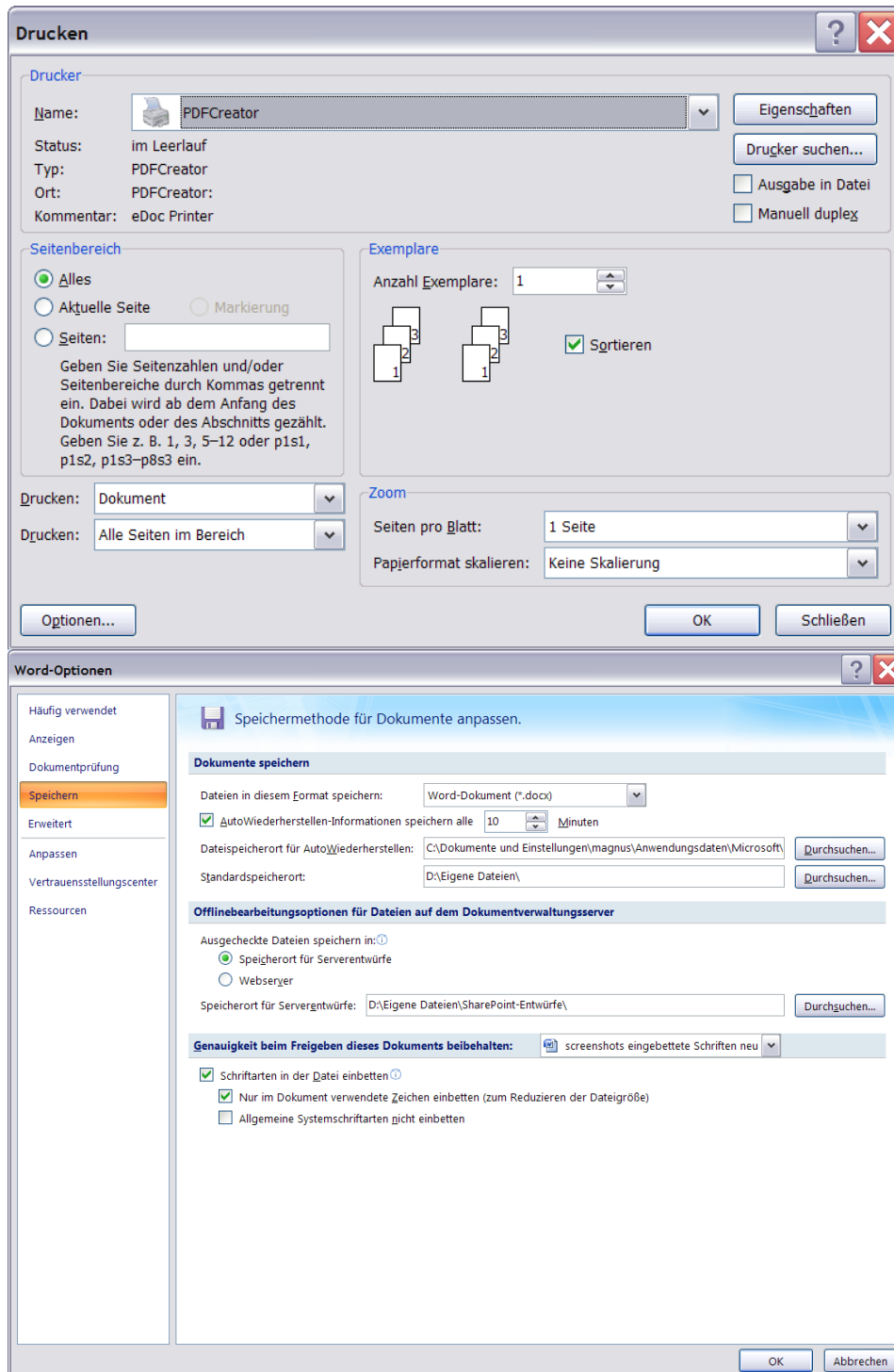
## Schriften in eine PDF-Datei einbetten:

Die Einbettung der verwendeten Schriften ist für die Erstellung einer PDF-Druckvorlage sehr wichtig!

Einige Beispiele:

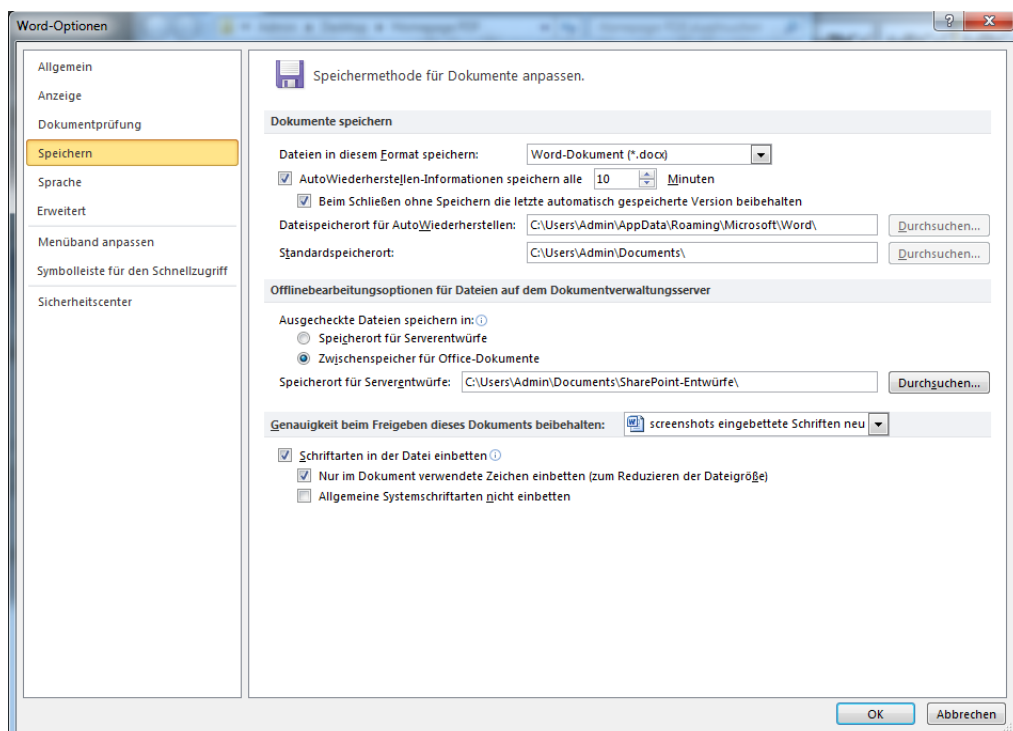
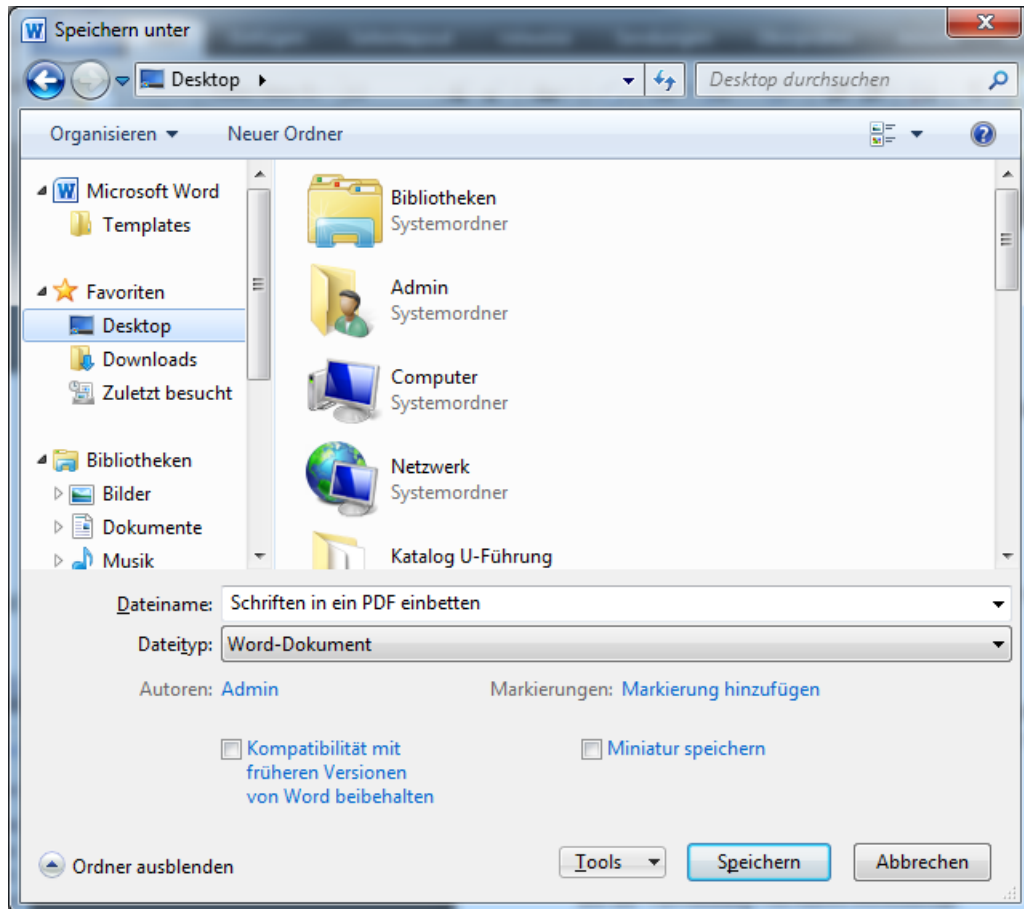
## Microsoft Word (MS Office 2007):

Über „Datei Drucken“ oder mit dem Kurzbefehl Strg P den Drucker-Dialog öffnen den Drucker „PDF Creator“ wählen und unter „Optionen“ und dort „Speichern“ das Feld "Schriftarten in der Datei einbetten" anhaken.

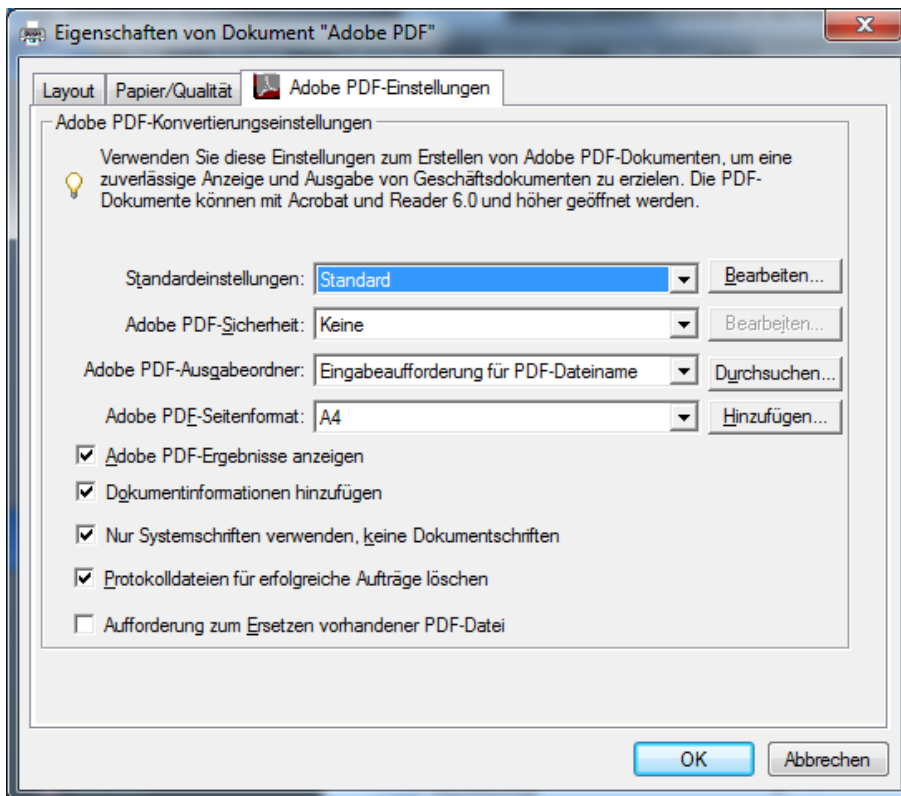
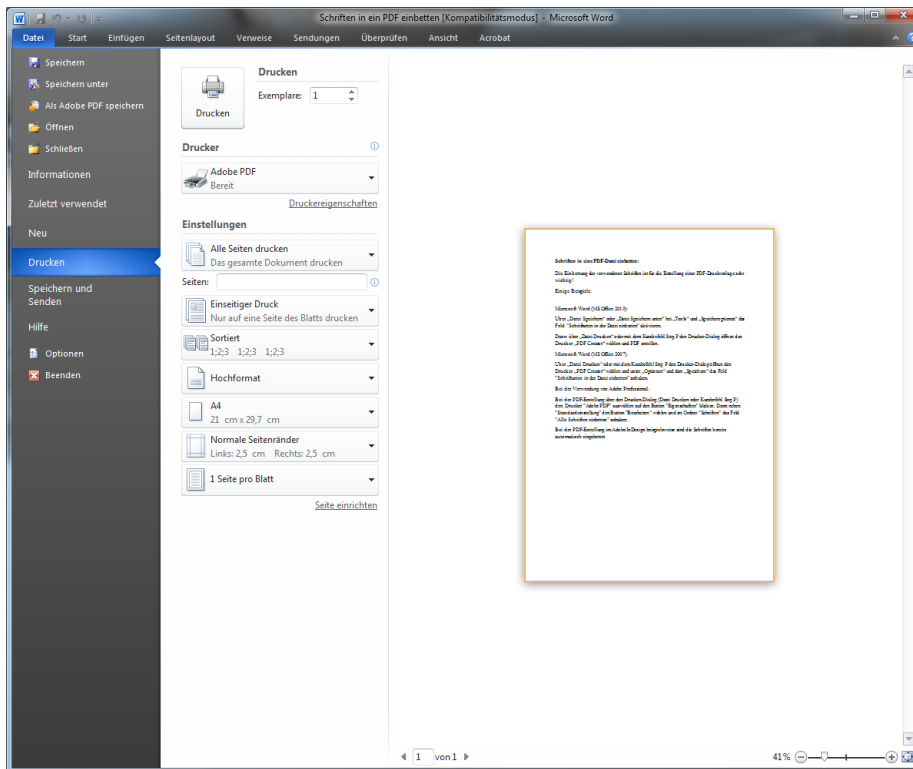


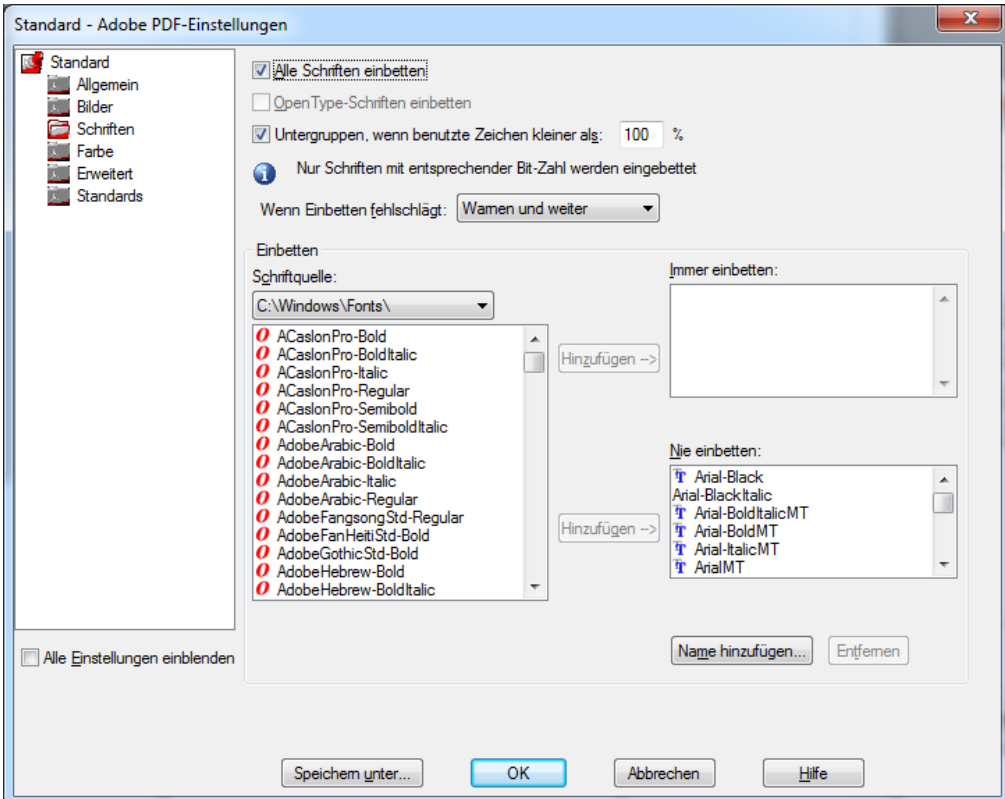
## Microsoft Word (MS Office 2010):

Über „Datei Drucken“ oder mit dem Kurzbefehl Strg P den Drucker-Dialog öffnen den Drucker „PDF Creator“ wählen und im Reiter "Speichern" oder „Speichern unter“ bei „Tools“ und „Speicheroptionen“ das Feld "Schriftarten in der Datei einbetten" aktivieren.

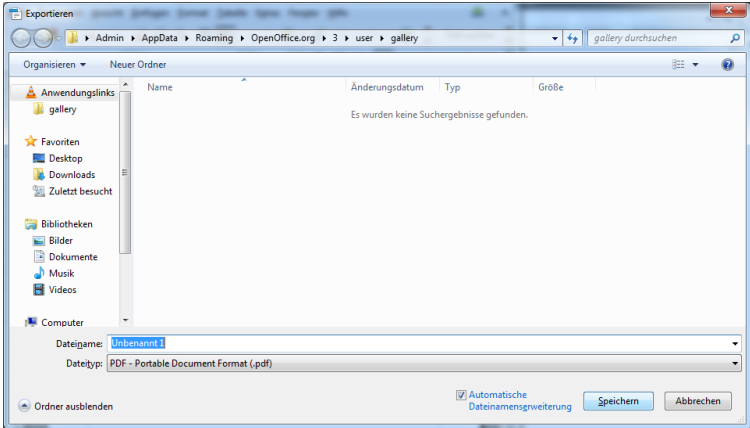
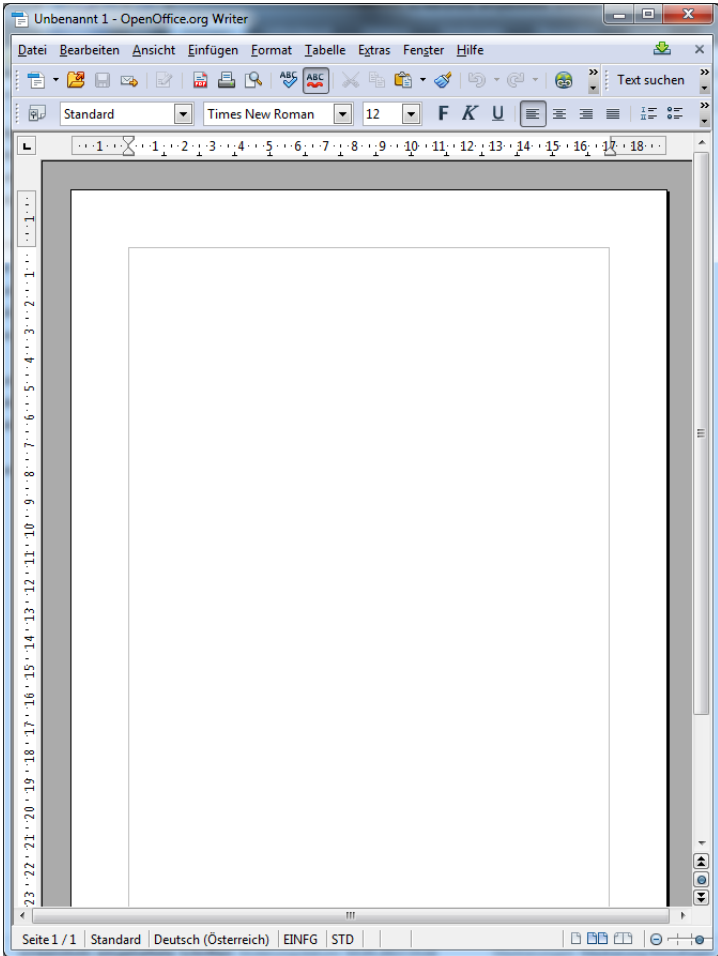


# Adobe Professional:





# Open Office:



**Bei der Verwendung von Adobe Professional:**

Bei der PDF-Erstellung über den Drucken-Dialog (Datei Drucken oder Kurzbefehl Strg P) den Drucker "Adobe PDF" auswählen auf den Button "Eigenschaften" klicken. Dann neben "Standardeinstellung" den Button "Bearbeiten" wählen und im Ordner "Schriften" das Feld "Alle Schriften einbetten" anhaken.

**Adobe Indesign**

Bei der PDF-Erstellung im Adobe InDesign beispielsweise sind die Schriften bereits automatisch eingebettet.